
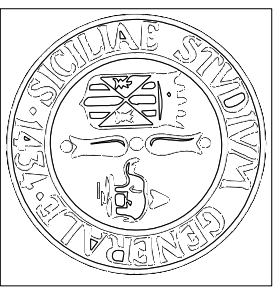
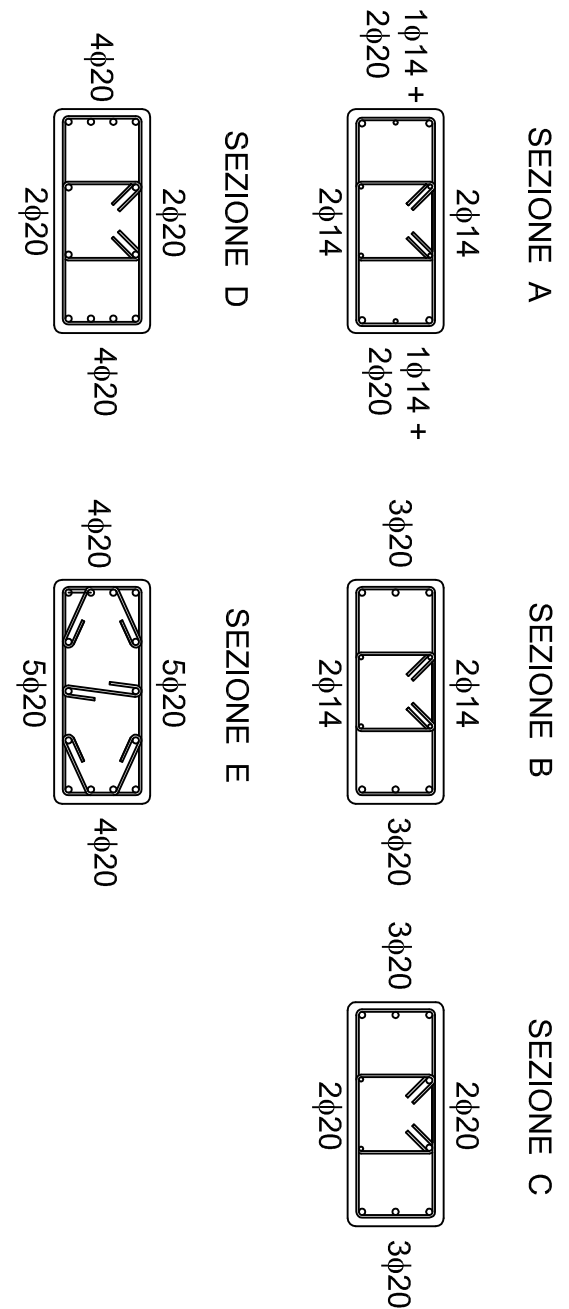


## TABELLA SEZIONI PILASTRI

Phasno	ORDINE	Sezione	Amputura						abili base
			VIII	VI	V	IV	III	II	
1	70x30	B	D	A	E	B	E	E	E
2	30x70	B	D	B	E	B	B	B	B
3	70x30	B	D	D	E	E	E	E	E
4	70x30	B	D	D	E	E	E	E	E
5	30x70	A	A	B	B	B	B	B	B
6	70x30	A	A	C	C	C	C	C	C
7	70x30	B	C	C	C	C	C	C	C
8	70x30	A	A	A	A	A	A	A	A
9	30x70	A	A	A	A	A	A	A	A
10	30x70	A	A	A	A	A	A	A	A
11	70x30	A	A	A	A	A	A	A	A
12	70x30	B	C	C	C	C	C	C	C
13	30x70	A	A	B	B	B	B	B	B
14	30x70	A	A	A	A	B	B	B	B
15	70x30	A	A	A	B	B	B	B	B
16	70x30	A	A	A	B	B	B	B	B
17	30x70	A	A	A	B	B	B	B	B
18	70x30	B	C	C	C	C	C	C	C
19	30x70	A	C	C	D	D	D	D	D
20	70x30	A	A	A	A	A	A	A	A
21	70x30	A	A	A	A	A	A	A	A
22	70x30	A	A	A	A	A	A	A	A
23	30x70	A	C	B	B	B	B	B	B
24	30x70	A	C	C	D	D	D	D	D

## SEZIONI PILASTRI



**UNIVERSITA' DI CATANIA**  
 Dipartimento di Ingegneria Civile ed Architettura  
**CORSO DI LAUREA IN INGEGNERIA  
 STRUTTURALE E GEOTECNICA**  
**CORSO DI PROGETTO DI STRUTTURE IN ZONA SISMICA**

Prof. Ing. Aurelio Gheresi  
Prof. Ing. Fabio Neri  
A.A. 2016-2017

A.A. 2016-2017

A.A. 2016-2017

A.A. 2016-2017

OGGETTO:

- CARPENTERIA PILAISTRO
- SEZIONI PILAISTRO
- DISTINTA STAFFE
- DISTINTA ARMATURE

**MATERIALI:**

ACCIAIO B450C

ACCIAIO B450C

TAVOLA:

ALLIEVO:  
GIOVANNI RANDAZZO

RELATORE:  
Prof. Ing. A. GHERSI

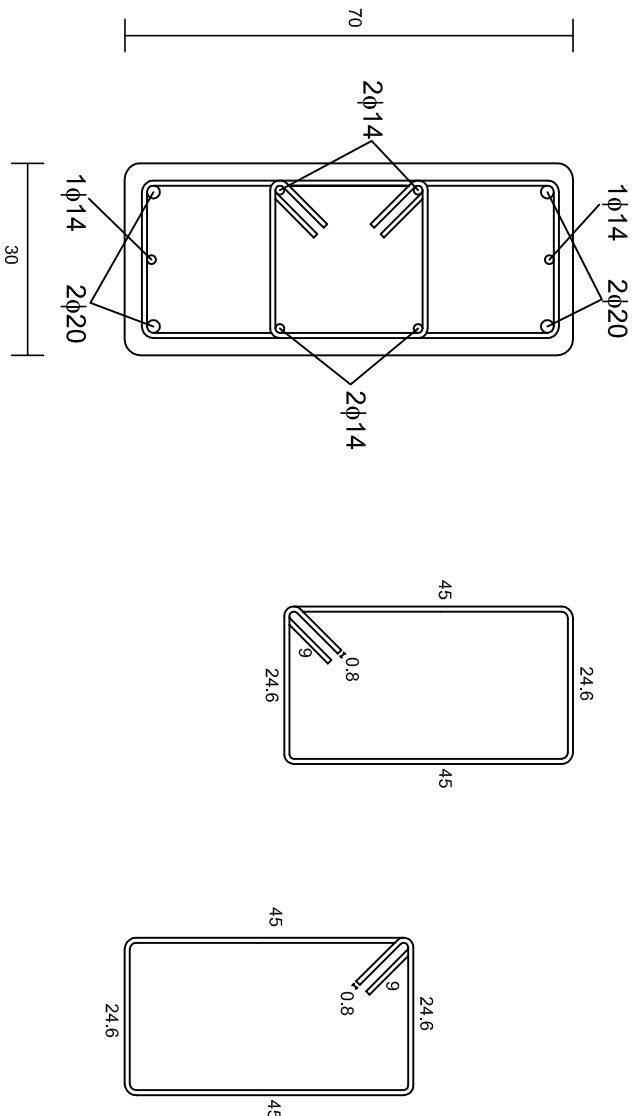
### TAV. 3

MATRICOLA  
O49000156

MATRICOLA  
O49000156

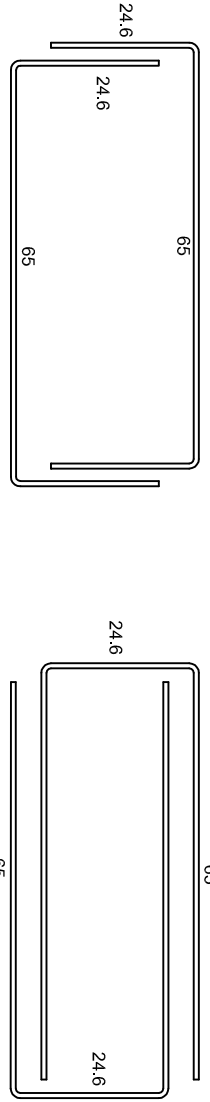
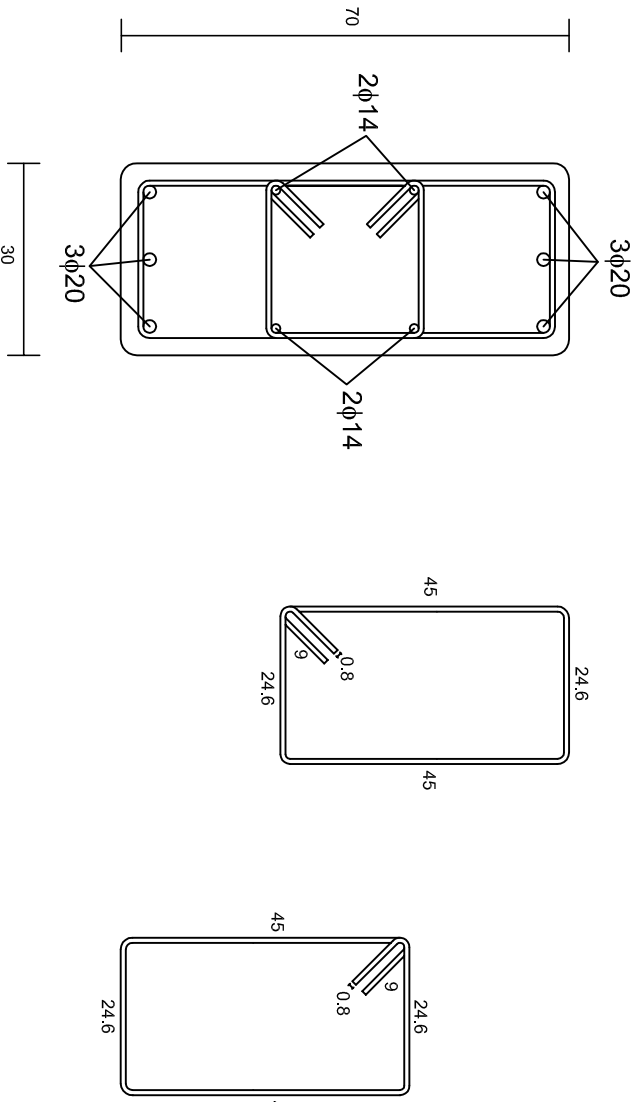
## SEZIONE A - A DEL PILASTRO

SCALA 1:10



## SEZIONE B - B DEL PILASTRO

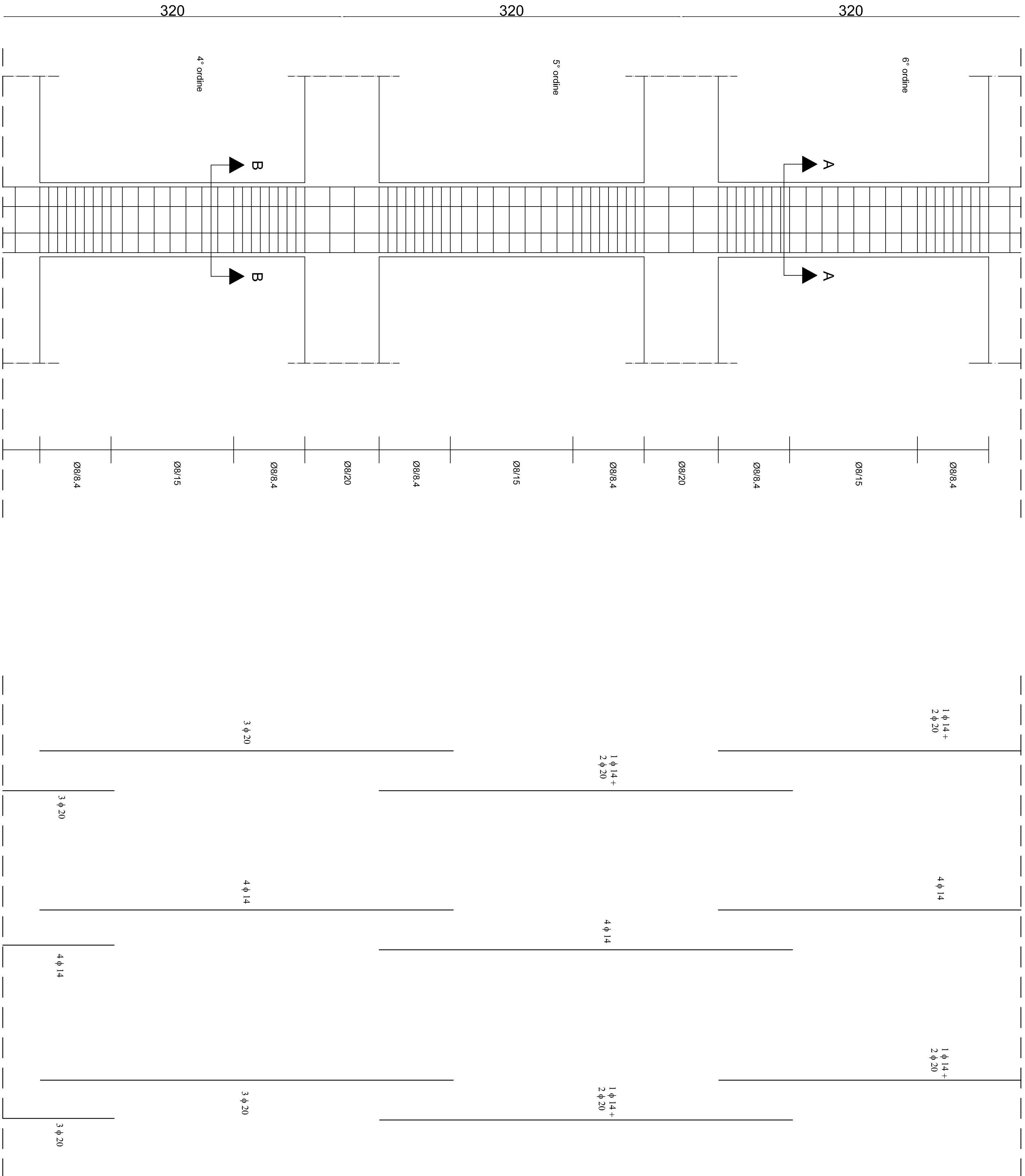
SCALA 1:10



Staffe Ø8 da posizionare nella zona di NODO trave-pilastro in modo alternato

## CARPENTERIA DEL PILASTRO N° 14

SCALA 1:20



## DISTINTA DELLE ARMATURE

SCALA 1:20